



رہانت ہیرات ملی ساختمان ہوزاری

وزارت مسکن و شہر سازی  
معاونت امور مسکن و ساختمان  
دفتر امور مقررات ملی ساختمان

## دفتر چہ آزمون ورود بہ حرفہ مہندسان معماری (جزئیات اجرایی ساختمان)

مشخصات آزمون

مشخصات فردی را حتماً تکمیل نمایند.

تاریخ آزمون: ۸۹/۱۲/۱۵

نام و نام خانوادگی: .....

تعداد سئوالات: ۳۰ سئوال

شماره داوطلبی: .....

زمان پاسخگویی: ۶۰ دقیقه

تذکرات:

- سئوالات بصورت چهارگوشی می باشد. کاملترین پاسخ درست را بهمان گزینه صحیح انتخاب و در پاسخنامه علامت بگذارید.
- بہ پاسخ‌هایی اشتباه یا بیش از یک انتخاب  $\frac{1}{4}$  نمره منفی تعلق می‌گیرد.
- امتحان بصورت جزوه باز می‌باشد. هر دوپهلوی فقط حق استفاده از جزوه خود را دارد و استفاده از جزوات دیگران در جلسہ آزمون ممنوع است.
- از درج هر گونه علامت یا نشانه بر روی پاسخنامه خودداری نمایند.
- همراه داشتن هر گونه تعلق همراه و رزاقہ در جلسہ آزمون اکیناً ممنوع می باشد.
- در پایان آزمون، دفترچہ سئوالات و پاسخنامه بہ مسئولان تحویل گردد. عدم تحویل دفترچہ سئوالات موجب عدم تصحیح پاسخنامه می‌گردد.
- نظر بہ اینکه پاسخنامه توسط ماشین تصحیح خواهد شد لذا مسئولیت عدم تصحیح پاسخنامه‌هایی کہ بصورت ناقص، مخدوش یا بدون استفاده از مناد نوب پر شده باشد بہمیدہ داوطلب است.
- کلیدہ سئوالات یا ضریب یکسان محاسبہ خواهد شد و حد نصاب قبولی ۵۰ درصد می‌باشد.
- دفترچہ آزمون تشریحی عمومی شامل سئوالات ۱ تا ۴۰، دفترچہ آزمون تشریحی تخصصی شامل سئوالات ۴۱ تا ۸۰ و دفترچہ آزمون تشریحی جزئیات اجرایی ساختمان شامل سئوالات ۸۱ تا ۱۰۰ می باشد و پاسخ سئوالات تیز بہ همین ترتیب می باشد در پاسخ نامه علامت گذاری شود.



سازمان نظام مہندسی ساختمان کشور  
شرکت خدمات آموزشی سازمان سنجش آموزش کشور

برگزار کنندہ

۸۱- ایرو لاسیون کدام فضا تا سقف لازم است ؟

- ۱) دیوارهای جزیی زیرزمین
- ۲) دستشویی
- ۳) حمام
- ۴) آشپزخانه

۸۲- بلوک‌کاز در ساختمان به چه منظوری اجرا می شود ؟

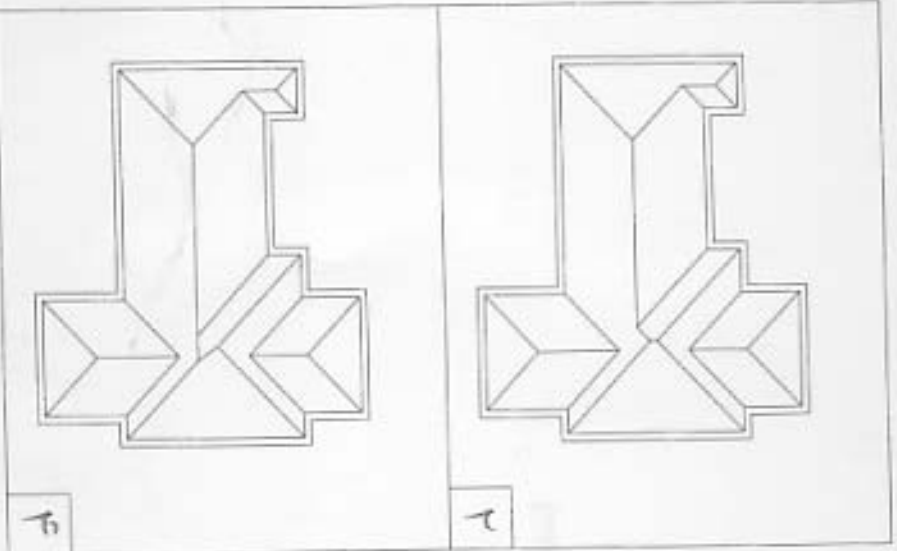
- ۱) ایجاد سطحی مناسب برای اجرای بهتر موزائیک
- ۲) انتقال بار وارده بسورت یکجاخت بر می
- ۳) جلوگیری از ریشی خاک
- ۴) جلوگیری از نفوذ رطوبت به طرف ساختمان

۸۳- در زیر سنگ چینی، توالت ایرانی، چه مصالحی می تواند بستر مناسبی برای استقرار و رکلاژ آن باشد؟

- ۱) چند لایه قیر گونی
- ۲) طشه نرم
- ۳) ملات باژورد
- ۴) ملات طشه و سیمان

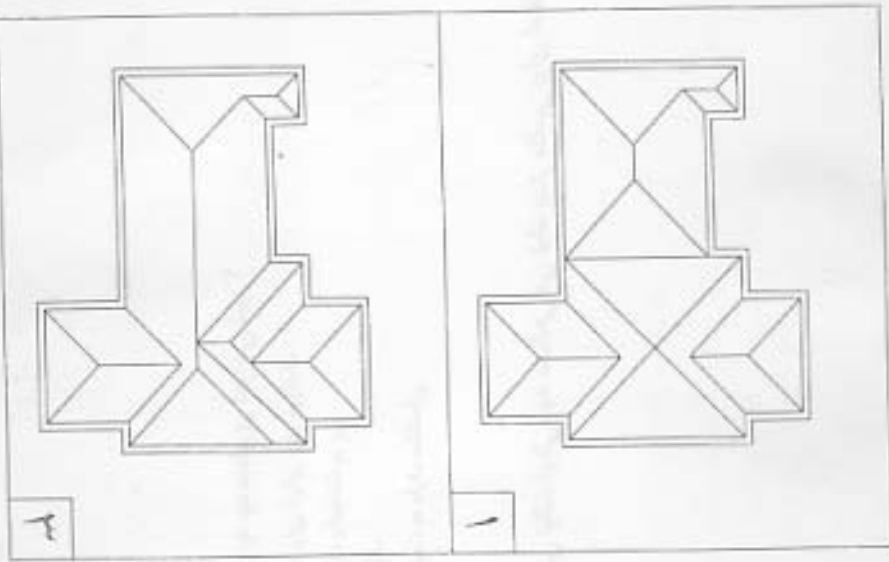


۸۴- پلم ساختمان زیر با سطوح شیب دار و زاویه یکسان پوشیده شده است. کدامیک از گزینه های زیر صحیح می باشد؟



۴

۲

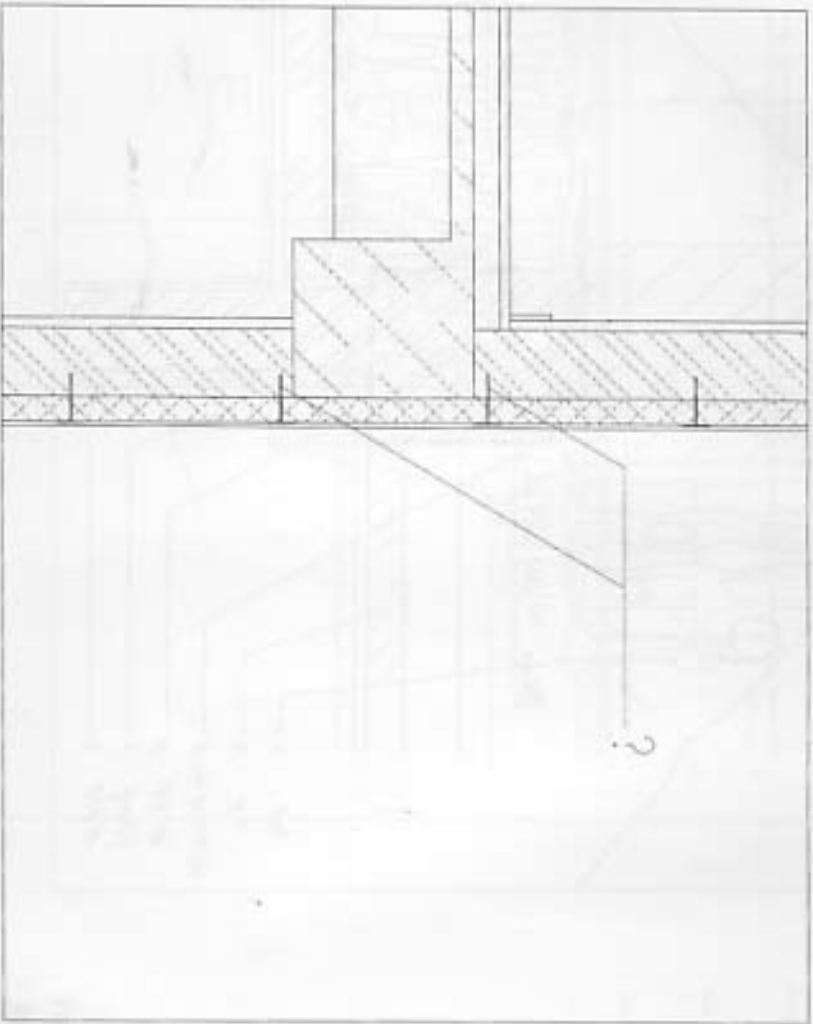


۳

۱



۸۵- در پرش از ساختمانی که از بیرون کاملاً عایق حرارتی شده است اتصال عایق حرارتی به دیوار سفید کاری توسط قطعاتی که در شکل مشخص گردیده انجام شده است- جنس این قطعات چیست؟

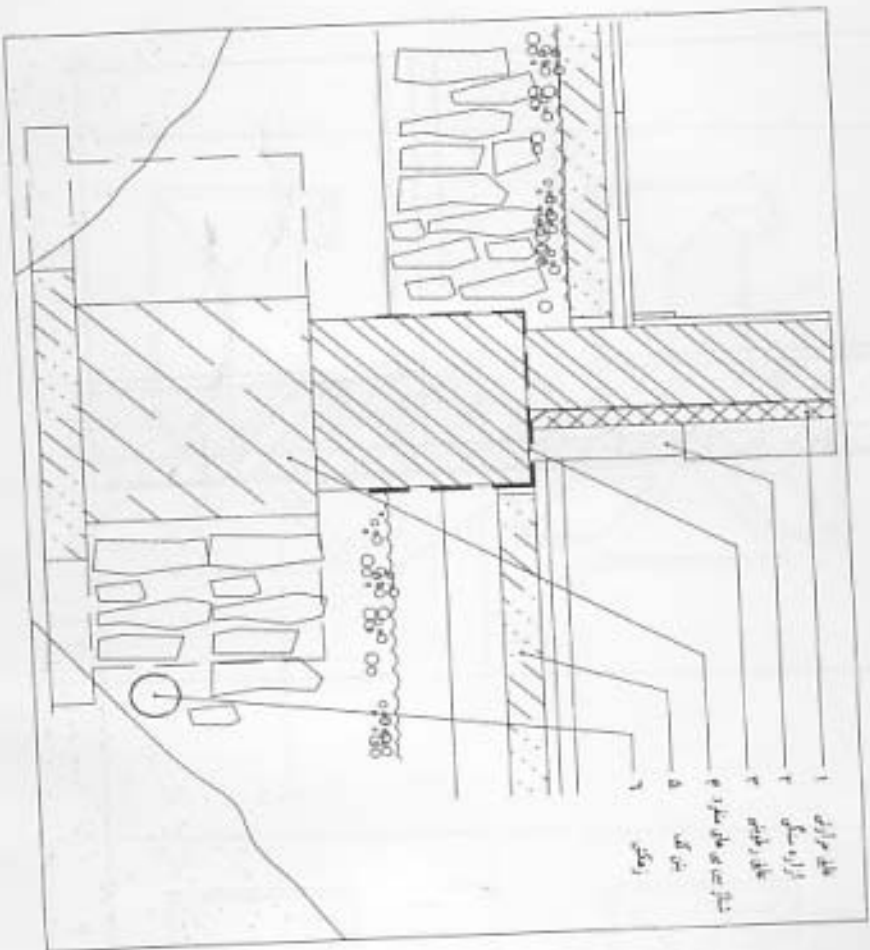


- ۱) میخ های آهنی
- ۲) میخ های تر جنس کالوئید نه ندرنگی
- ۳) قطعات سیمی از فولاد
- ۴) از جنس پلاستیکی



رشته معماری اجزای اجزای ساختمان

شکل زیر بخشی از ساختمان ویلايي در ساحل ماسه اي و کنار درياي مازندران مي باشد. کلام گزینه زیر صحیح می باشد؟

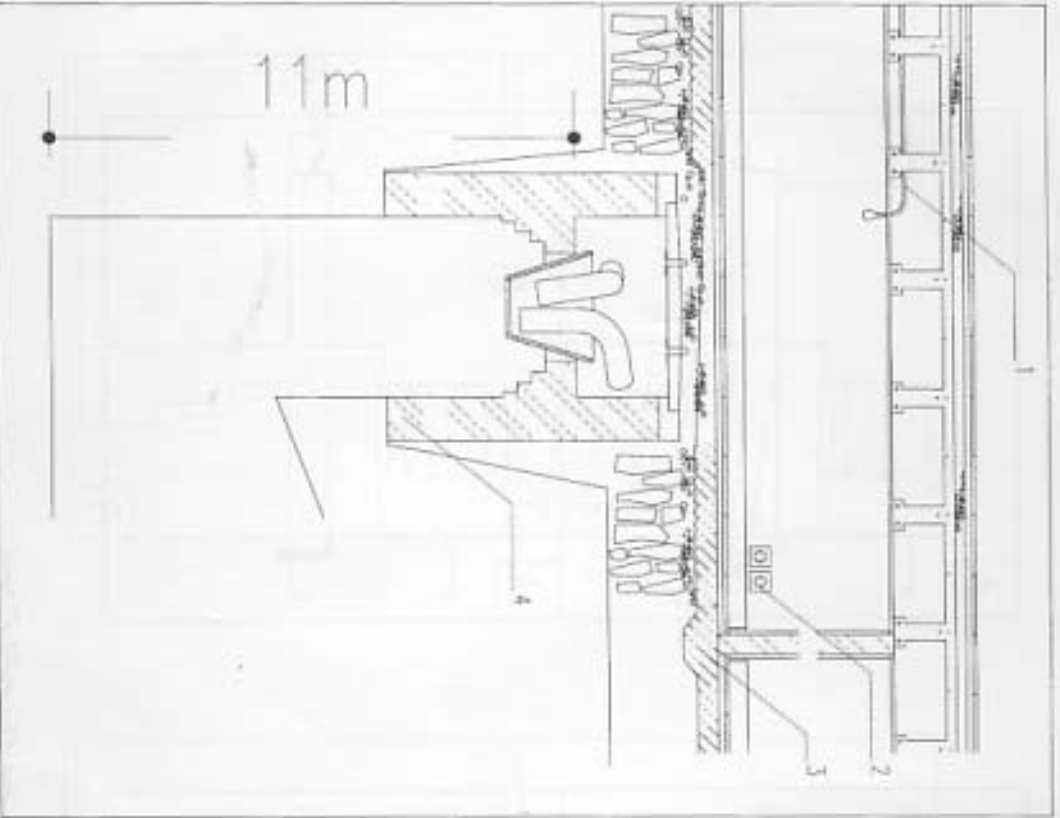


از موزن ورود به حرفه مهندسان - اسفند ۱۳۸۹

- ۸۶- شکل زیر بخشی از ساختمان ویلايي در ساحل ماسه اي و کنار درياي مازندران مي باشد. کلام گزینه زیر صحیح می باشد؟
- ۱) تمامی جزئیات بغیر از ۲ مورد آنها صحیح است. (از ۴ جزئیات)
  - ۲) تمامی جزئیات ۱ تا ۴ صحیح و مناسب می باشند.
  - ۳) تمامی جزئیات بغیر از یکی از آنها صحیح است. (از ۴ جزئیات)
  - ۴) تمامی جزئیات بغیر از ۲ مورد آنها صحیح است. (از ۴ جزئیات)



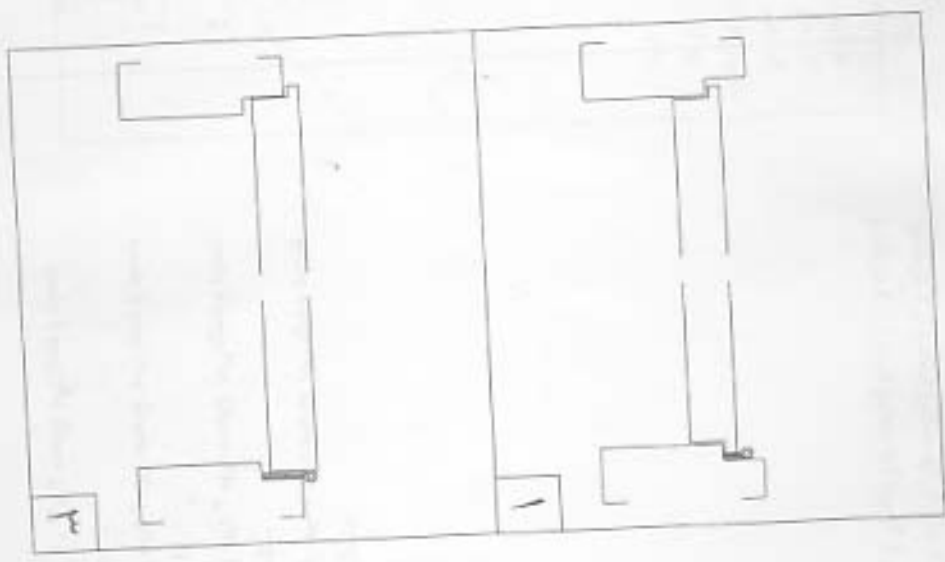
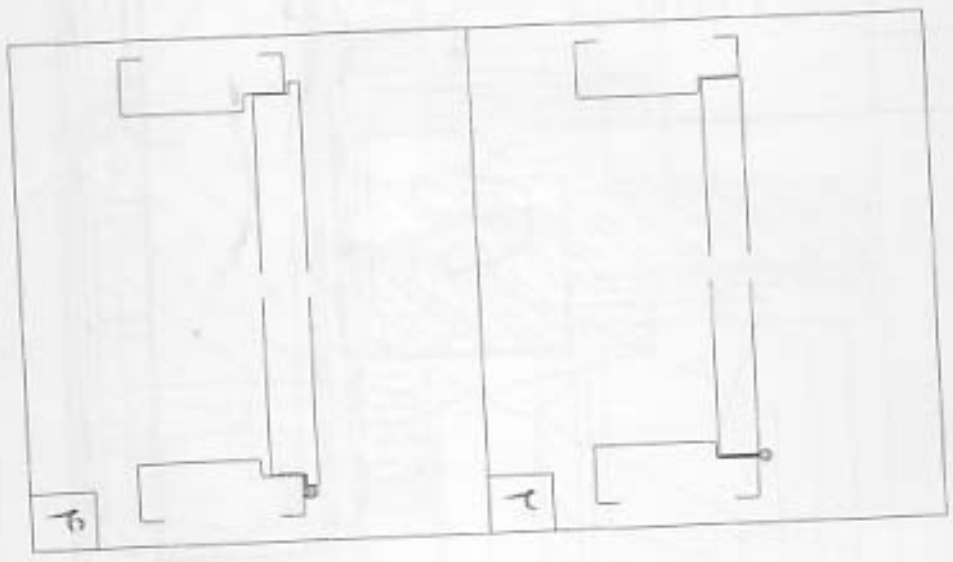
۸۷- برش و جزئیات زیر مربوط به ساختمانی در کنار رودخانه می باشد (مثال) در اسفهان و در کنار زاینده رود، کلام گزینه صحیح می باشد.



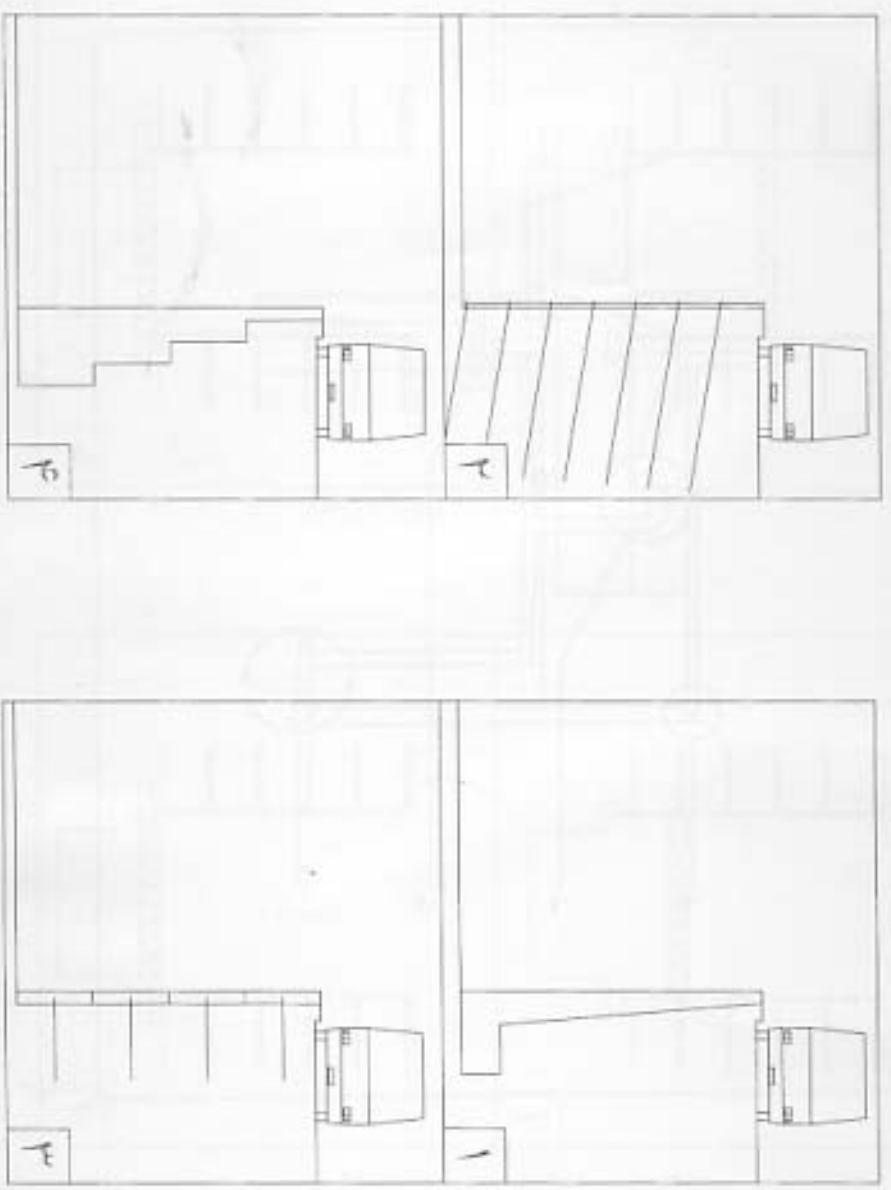
- ۱) جزئیات ۱ و ۲ و ۳ صحیح می باشد و درست انتخاب شده اند.
- ۲) از این چهار مورد ۳ مورد صحیح نمی باشند و درست انتخاب نشده اند.
- ۳) از این چهار مورد ۲ مورد صحیح نمی باشند و درست انتخاب نشده اند.
- ۴) از این چهار مورد ۱ مورد صحیح نمی باشد و درست انتخاب نشده است.



۸۸- برشی از در قابلمه ای (به طرز ورودی یک اتاق ترسیم شده است کلام گزینه صحیح می باشد؟

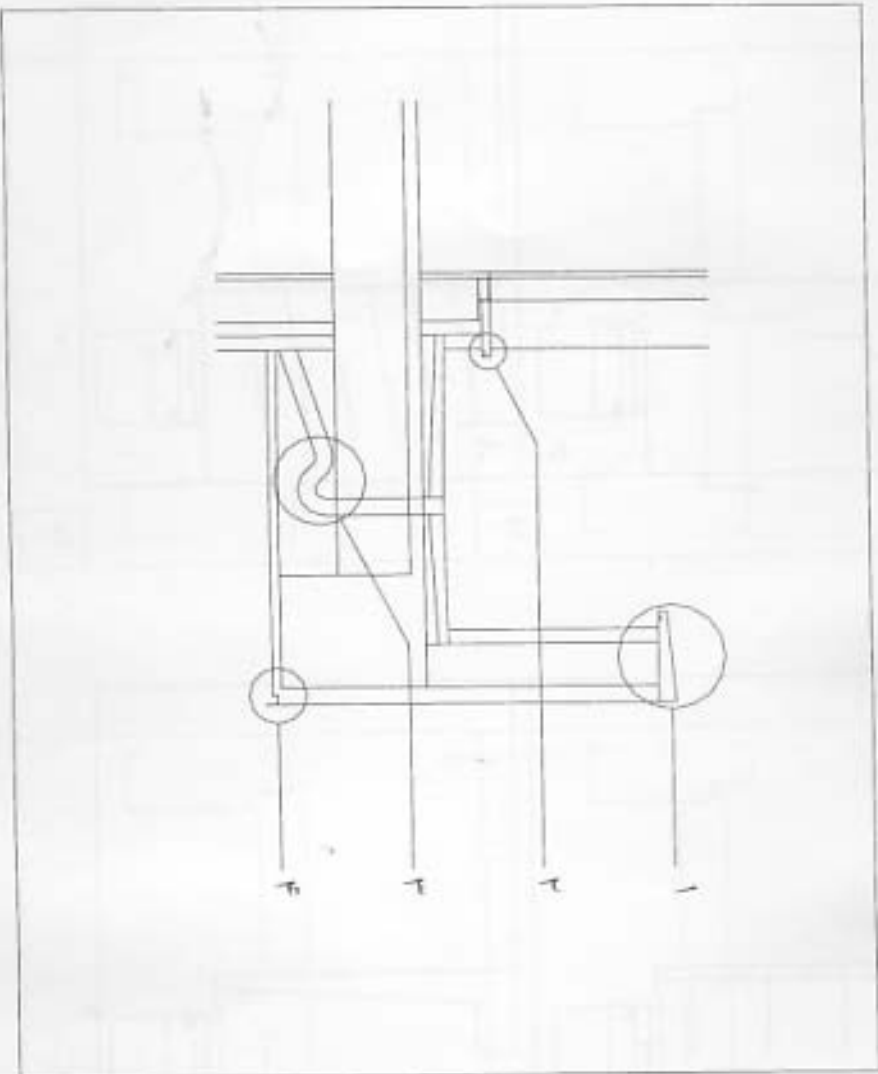


۸۹- در کنار یکی از خیابان های پرتردد و مهم شهر برای احداث ساختمانی تجاری با چندین طبقه پارکینگ زیرزمینی، نیاز به گودبرداری است. کدام گزینه ی زیر برای جلوگیری از ریزش خاک صحیح می باشد؟

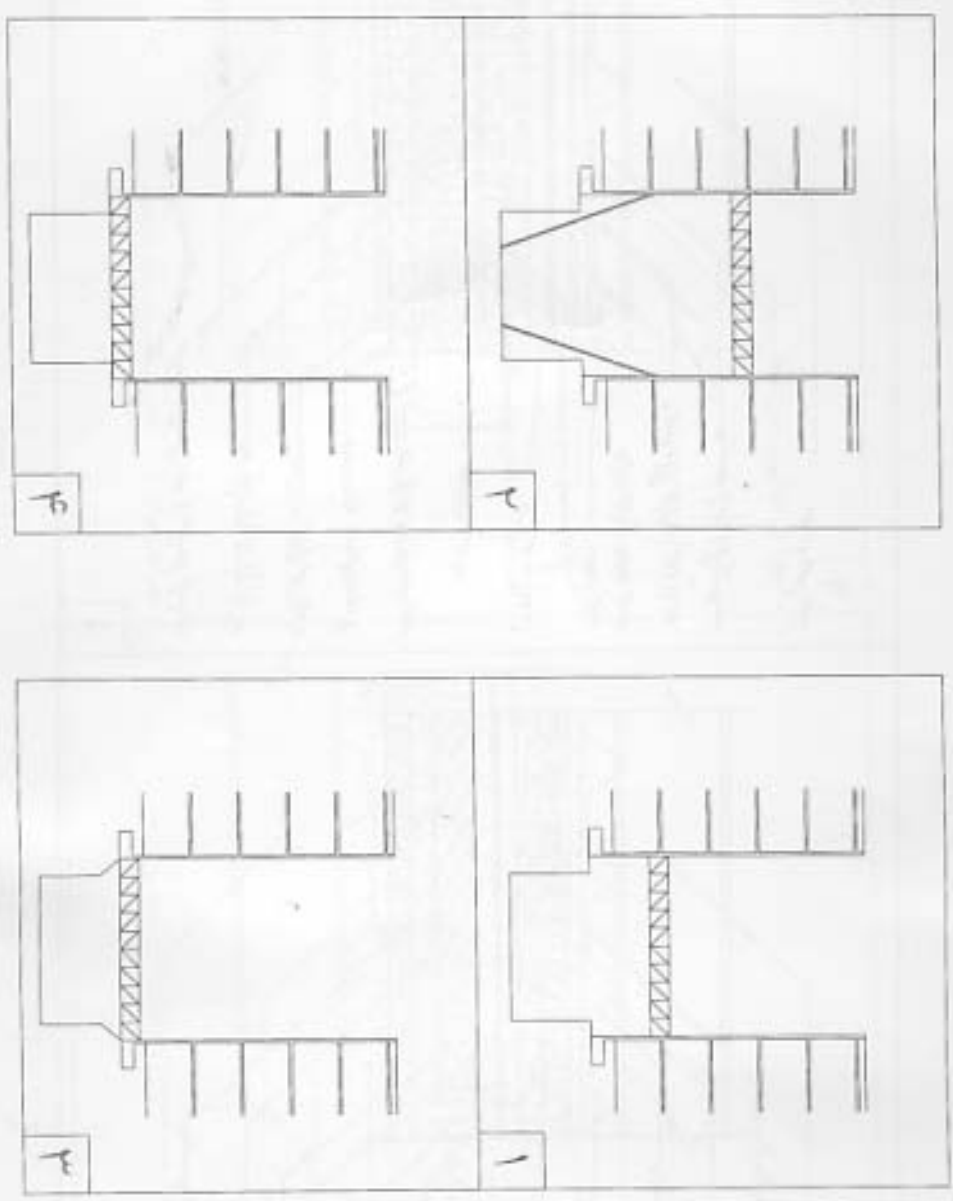


۹۰- در منطقه ای از استان مرکزی با زمستان های سرد جزئیات زیر برای تراس، کلام یک از جزئیات ۱ تا ۴ صحیح نمی باشد؟

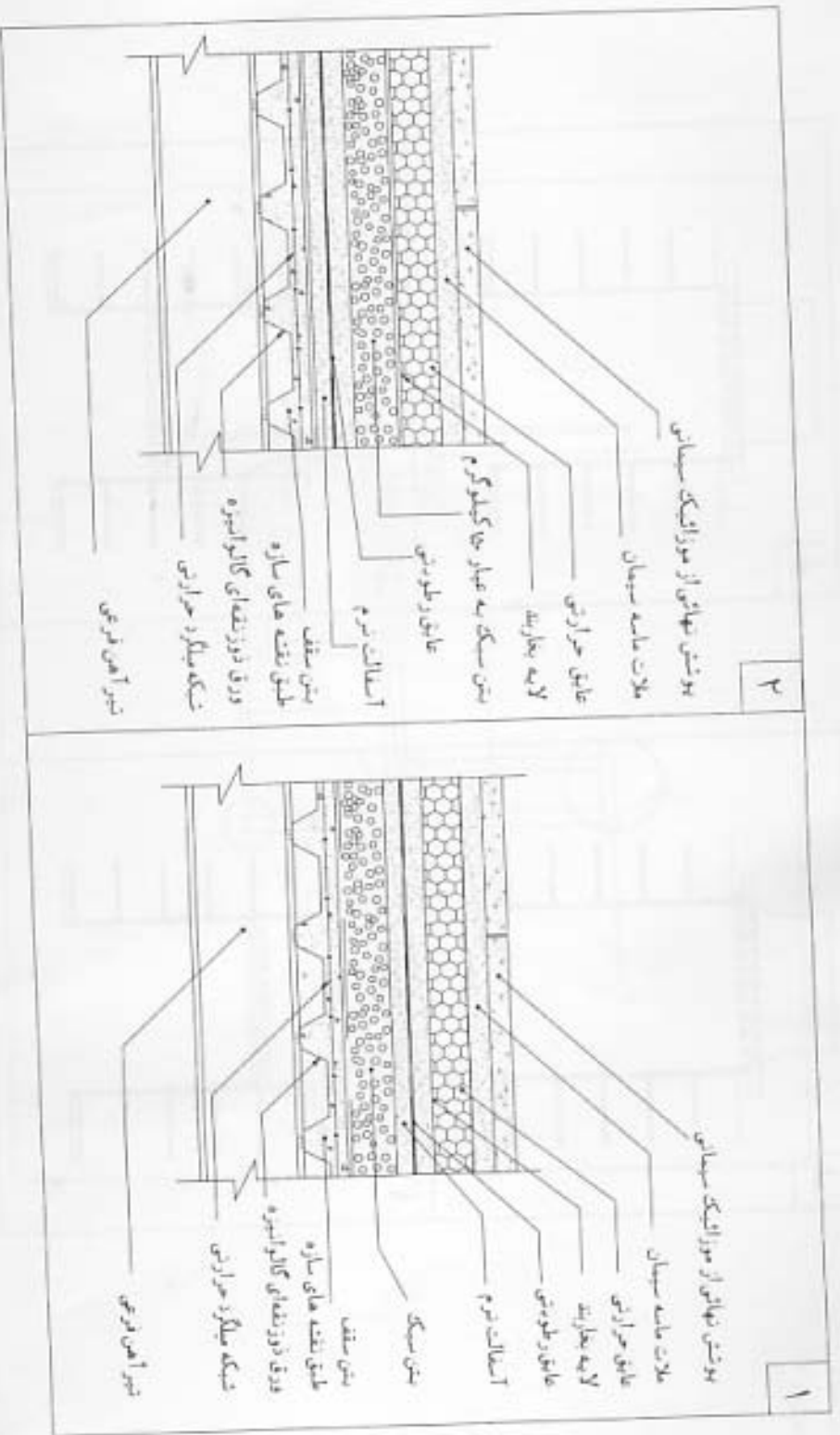
- ۱) جزئیات ۱
- ۲) جزئیات ۲
- ۳) جزئیات ۳
- ۴) جزئیات ۴

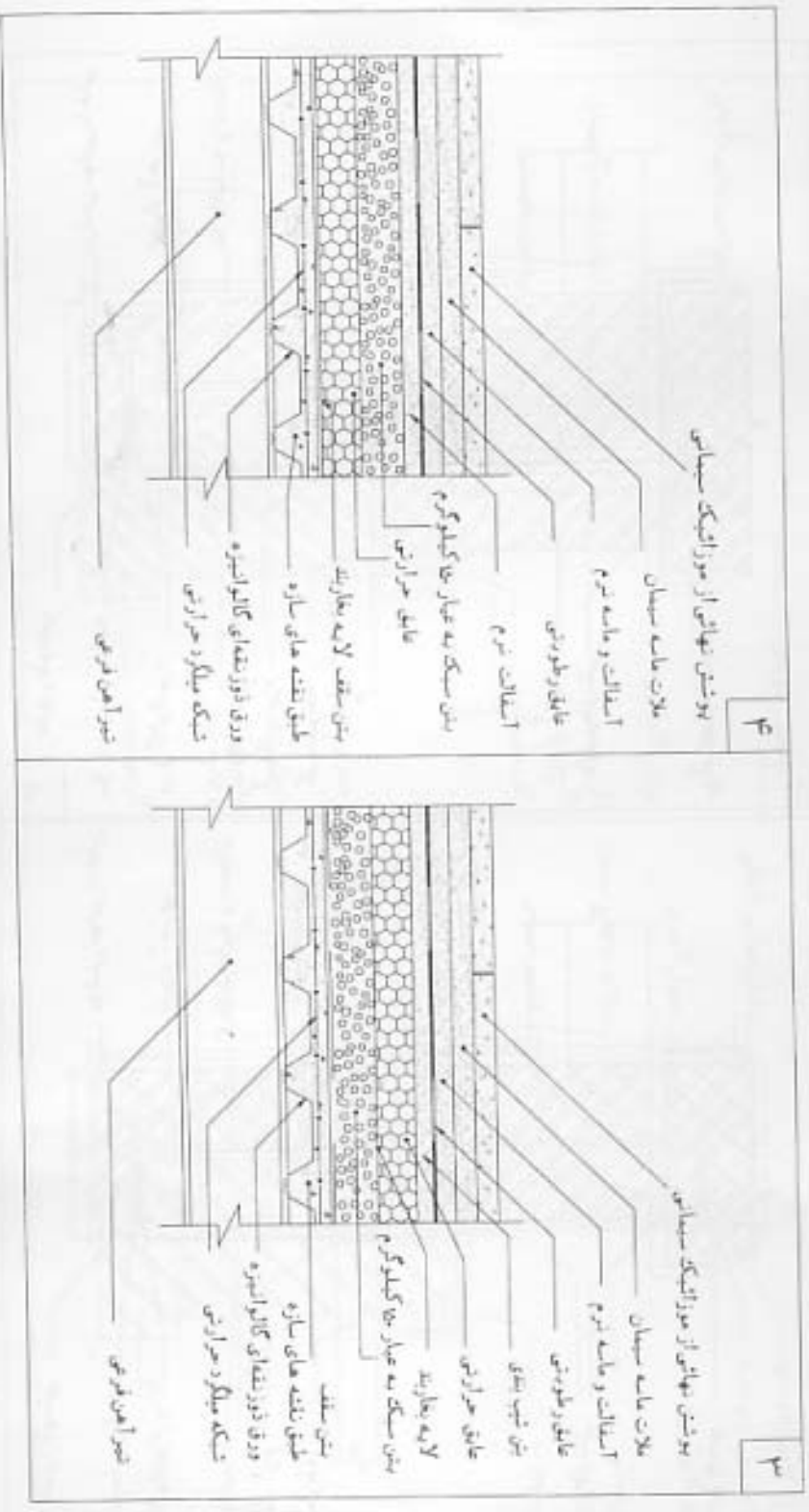


۱- هنگام گودبرداری بین دو ساختمان ، کدامیک از گزینه های سازه نگهدارنده صحیح می باشد؟

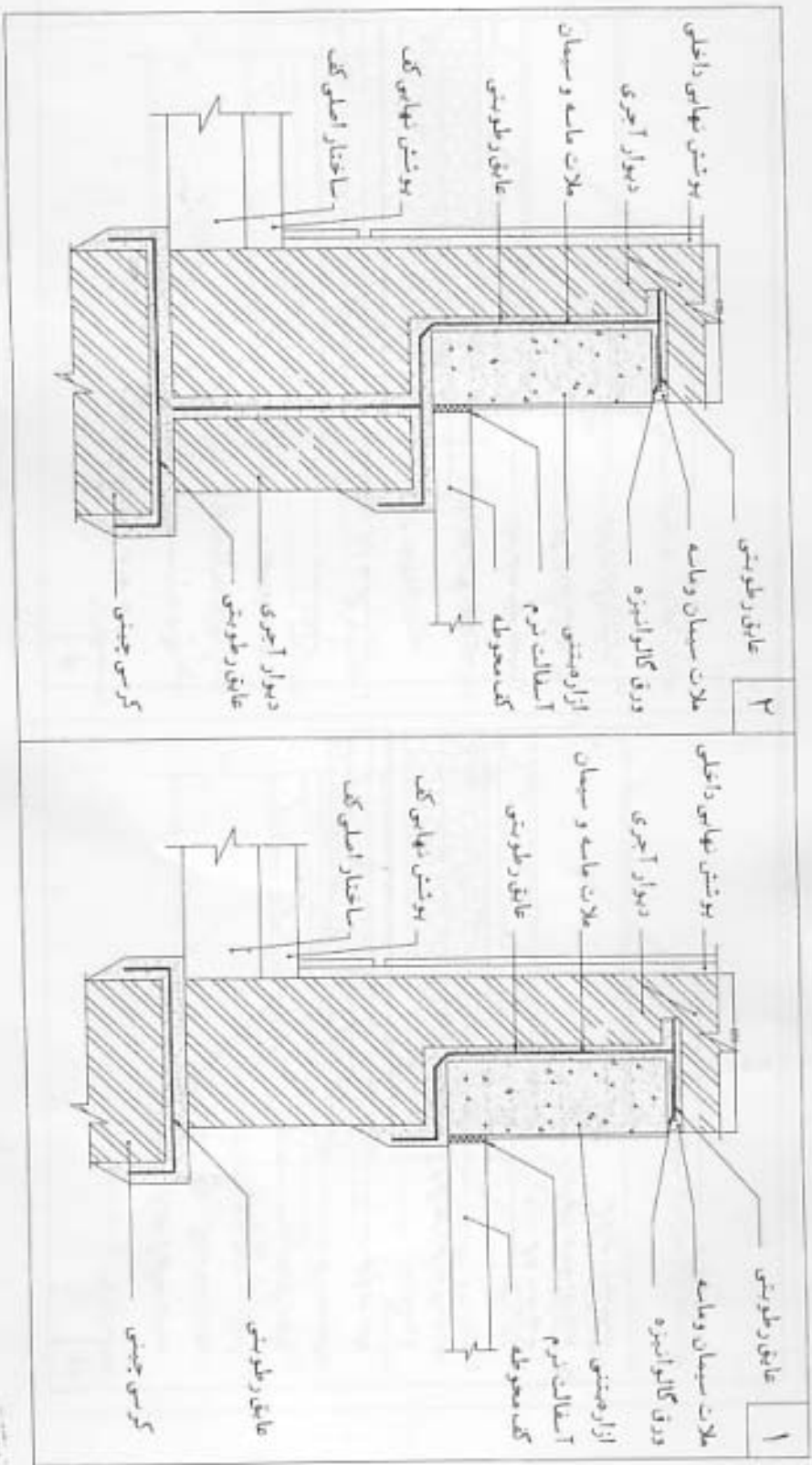


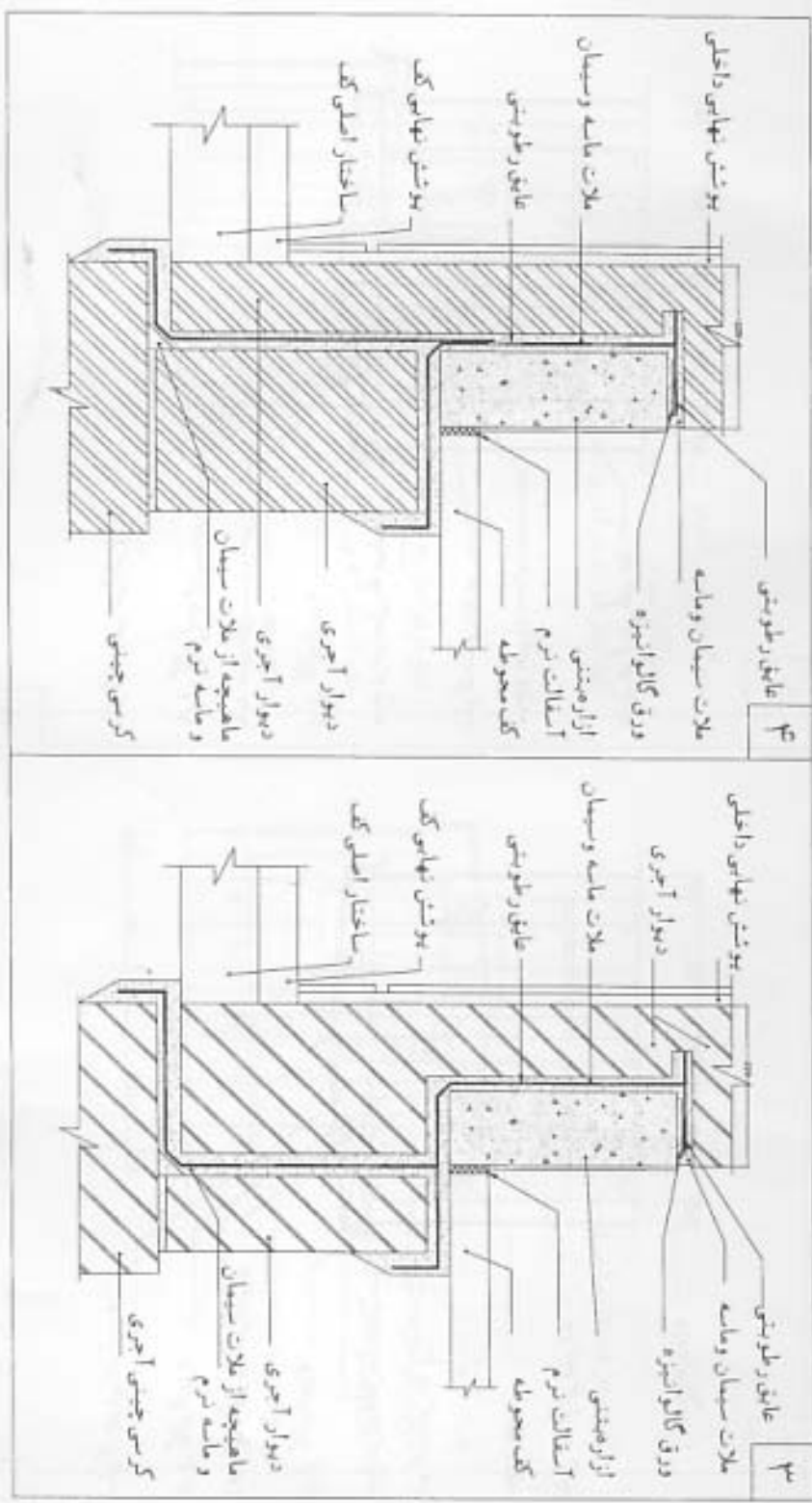
۹۲- در جزئیات کف سازی در پشت بام سقف های مرکب با پوشش موزائیک کدام گزینه زیر صحیح می باشد؟





۹۳- در جزئیات اتصال دیوار آجری با کرسی چینی و کف کدام گزینه زیر صحیح می باشد؟

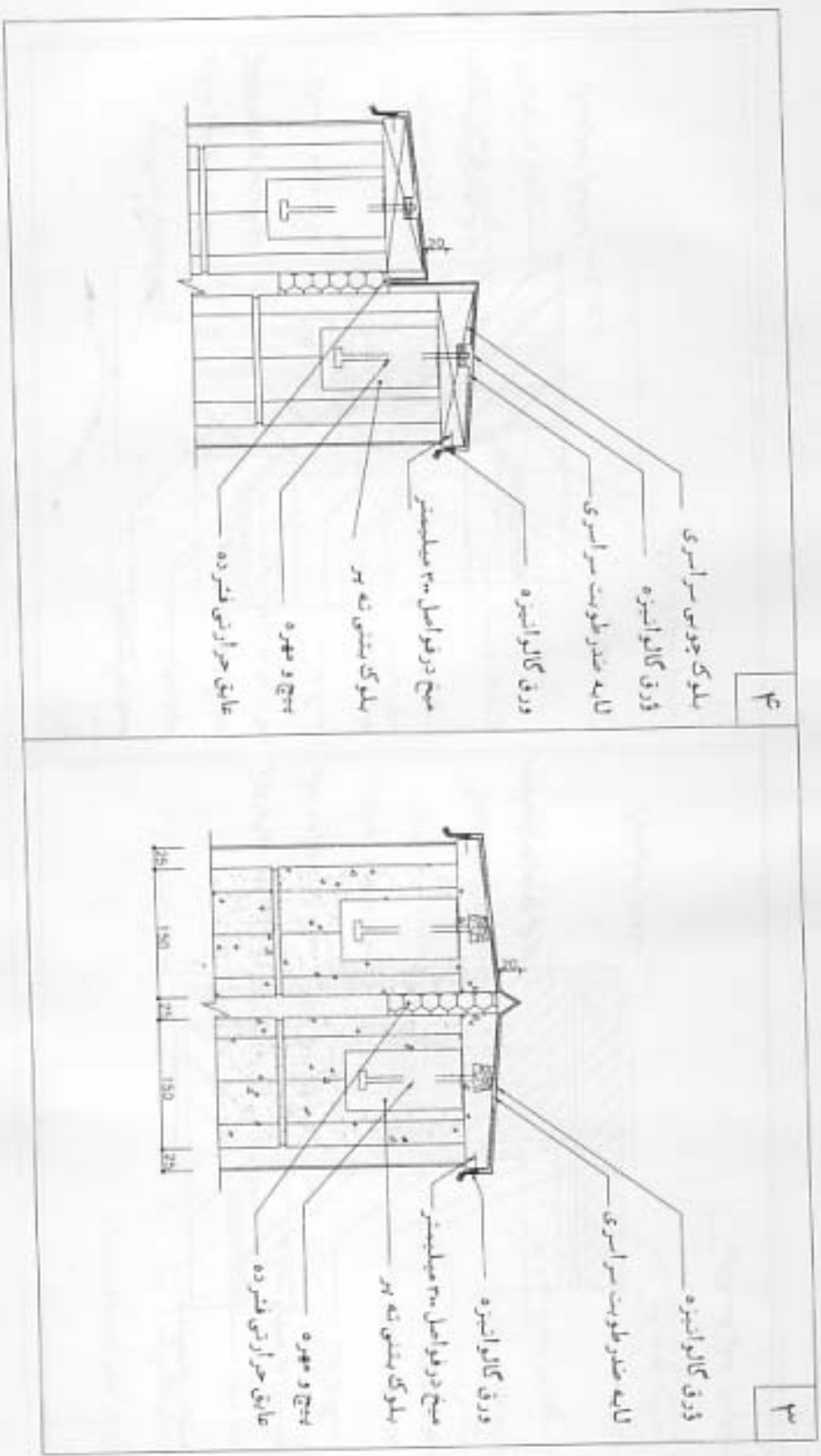




۹۴- جزئیات درز انبساط بام کلام گزیده زیر صحیح می باشد؟

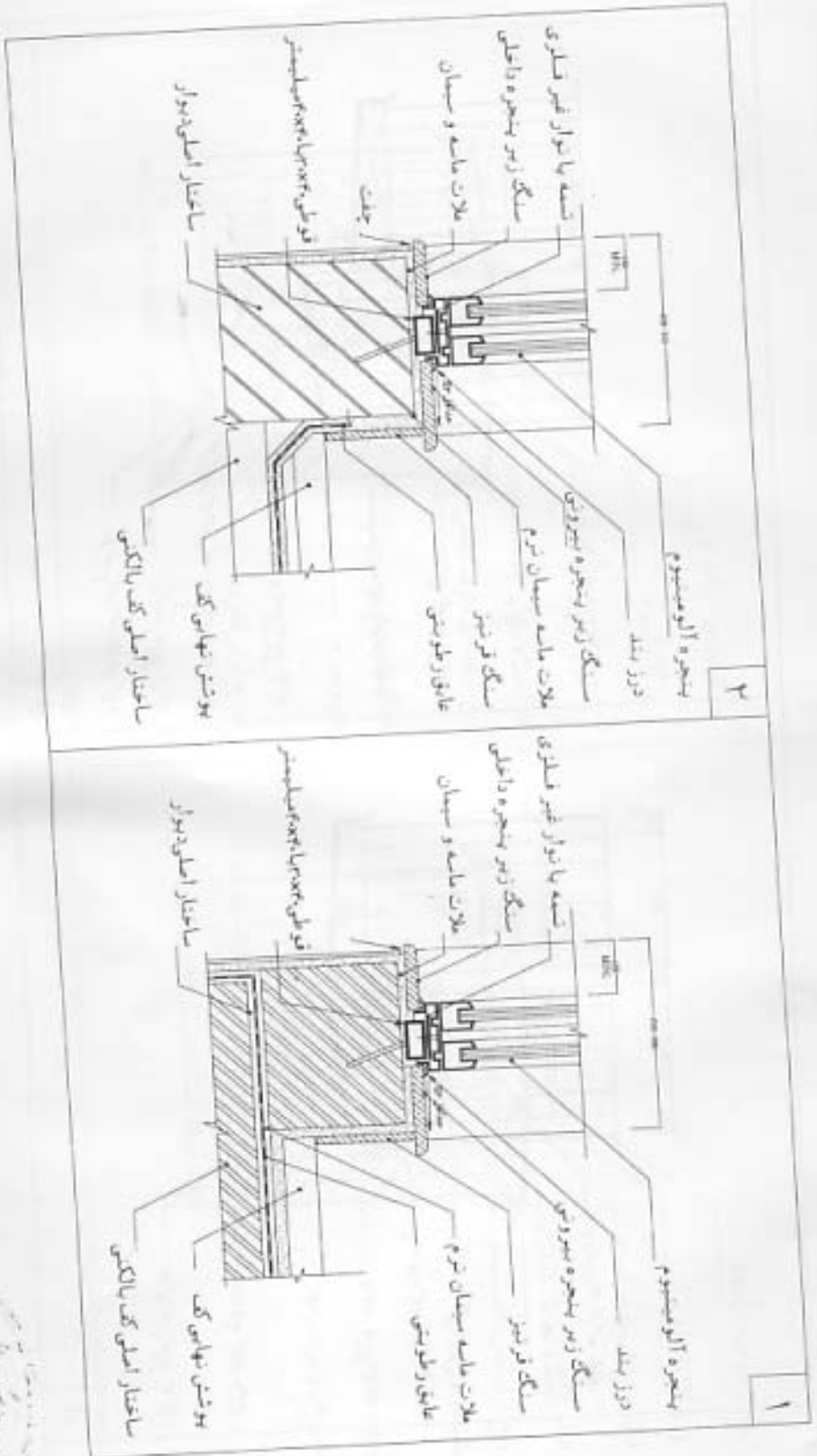
۲	<p>بلوک چوبی سراسری ورق گالوانیزه لایه ضد رطوبت سراسری ورق گالوانیزه میخ در فواصل ۲۰ سانتیمتر پلوک بتنی ته پر بسیج و مهره عایق حرارتی فشرده</p>
۱	<p>بلوک چوبی سراسری ورق گالوانیزه لایه ضد رطوبت سراسری ورق گالوانیزه میخ در فواصل ۲۰ سانتیمتر پلوک بتنی ته پر بسیج و مهره عایق حرارتی فشرده</p>

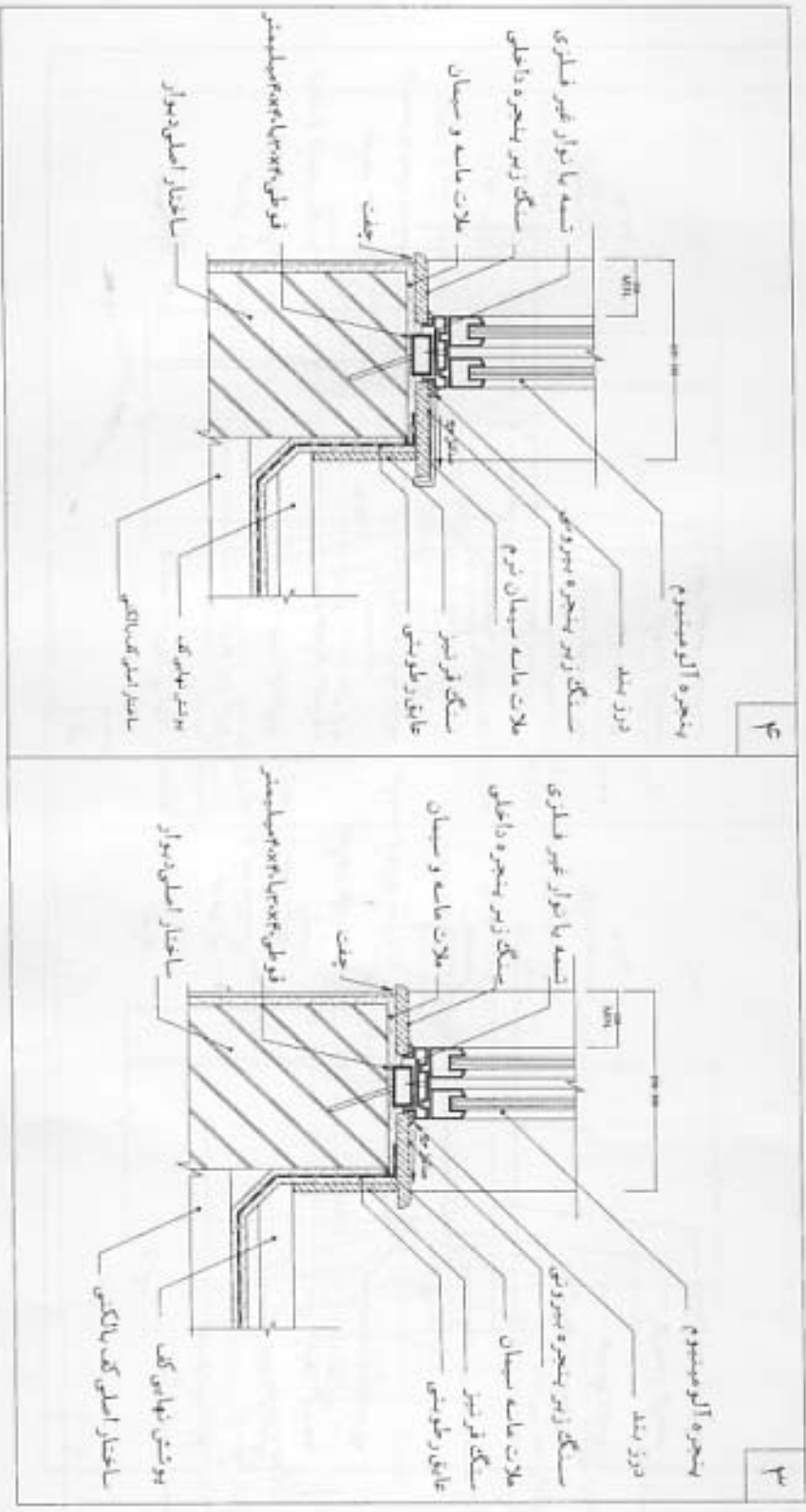




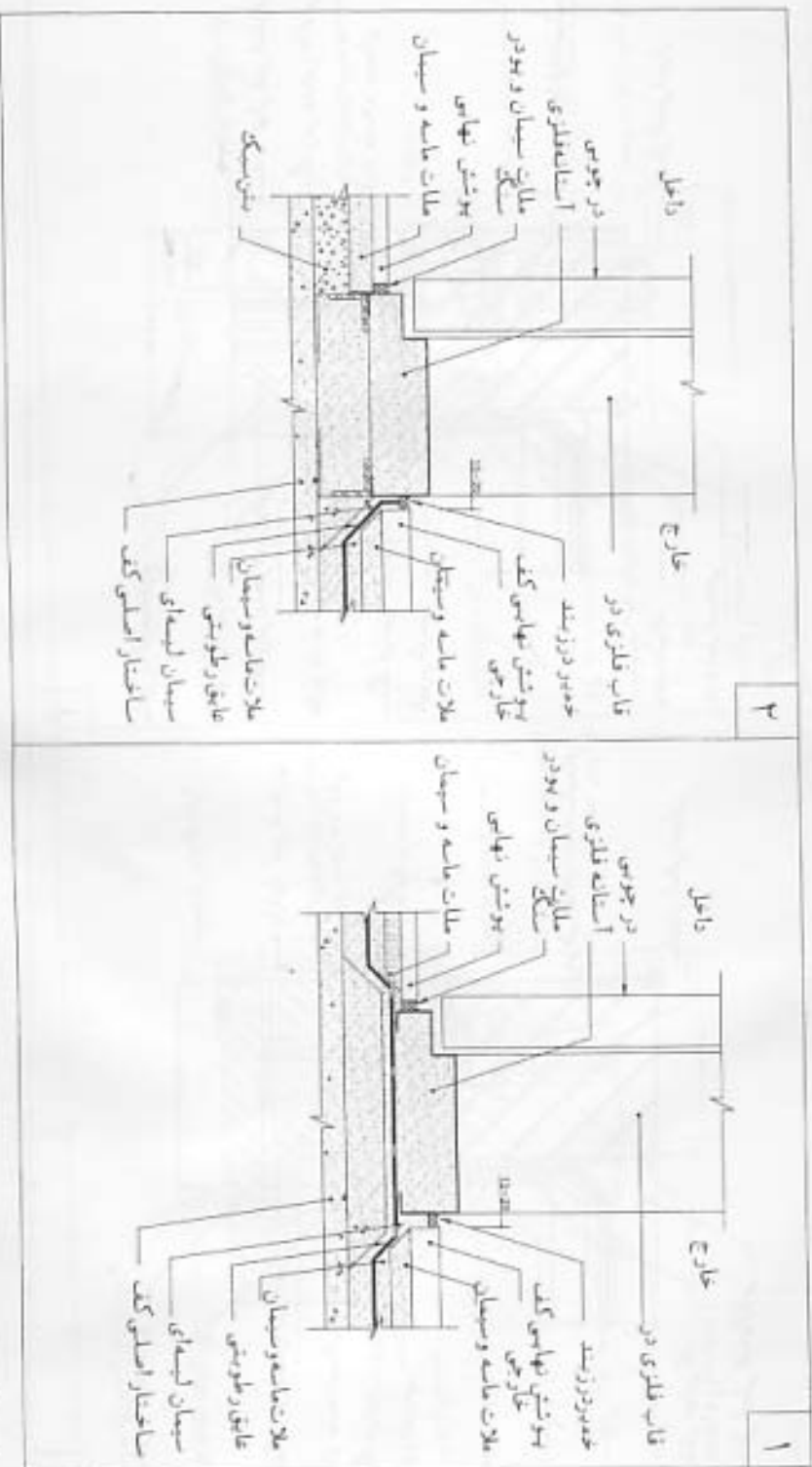
رشته معماری (جزئیات اجرایی ساختمان)

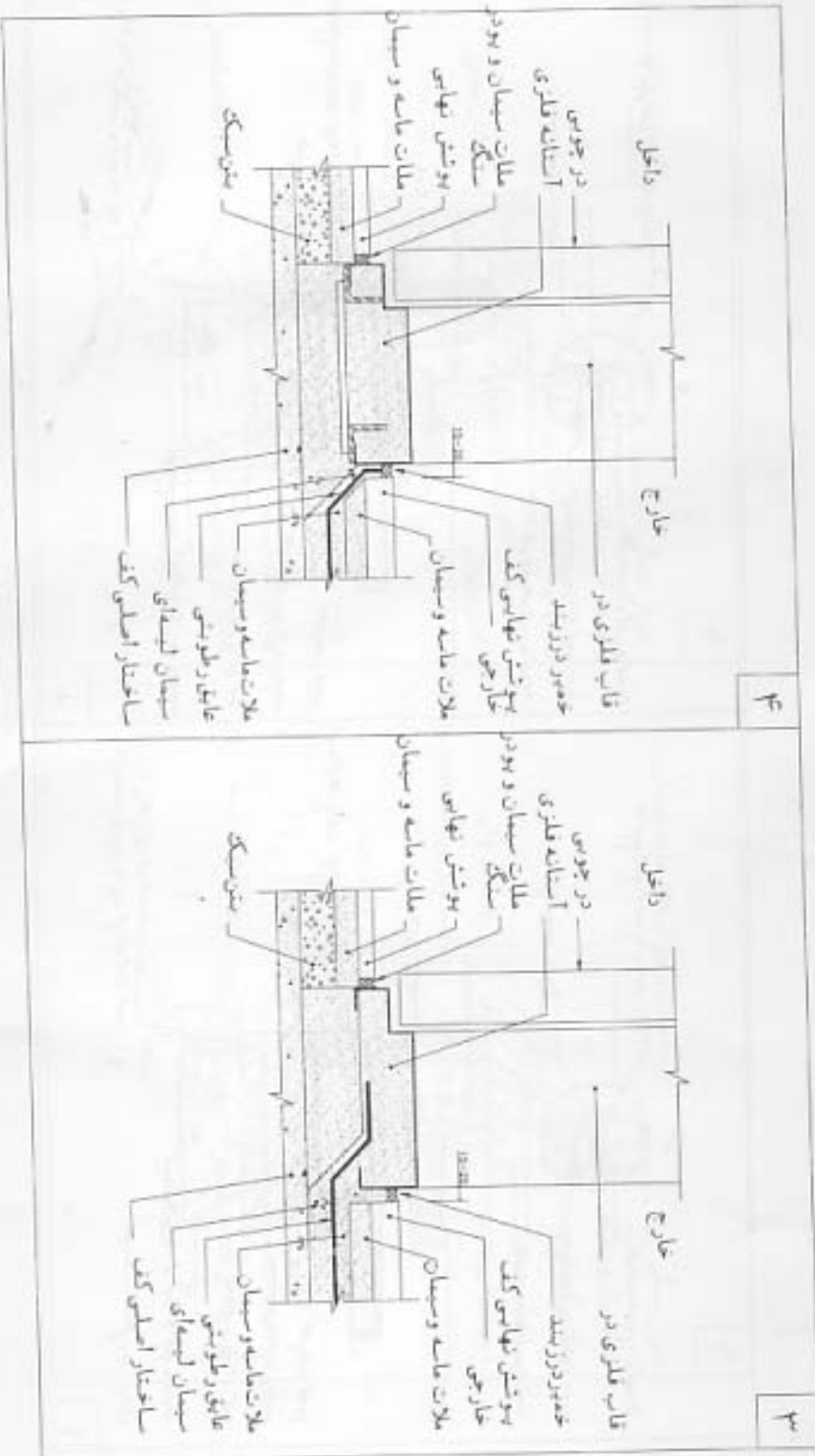
۹۵- در جزئیات اتصال پنجره با کف پنجره سنگی کدام گزینه زیر صحیح می باشد؟



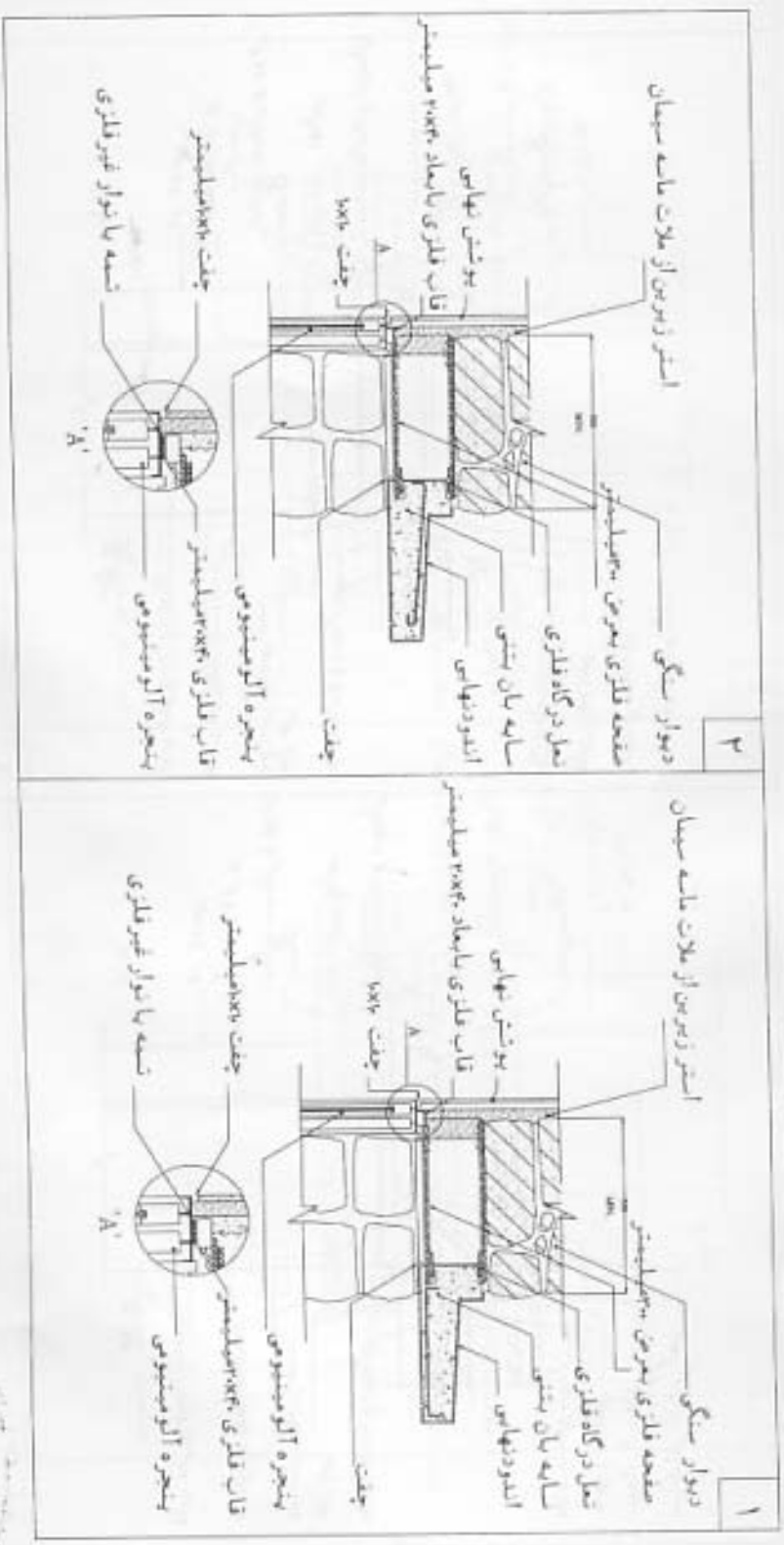


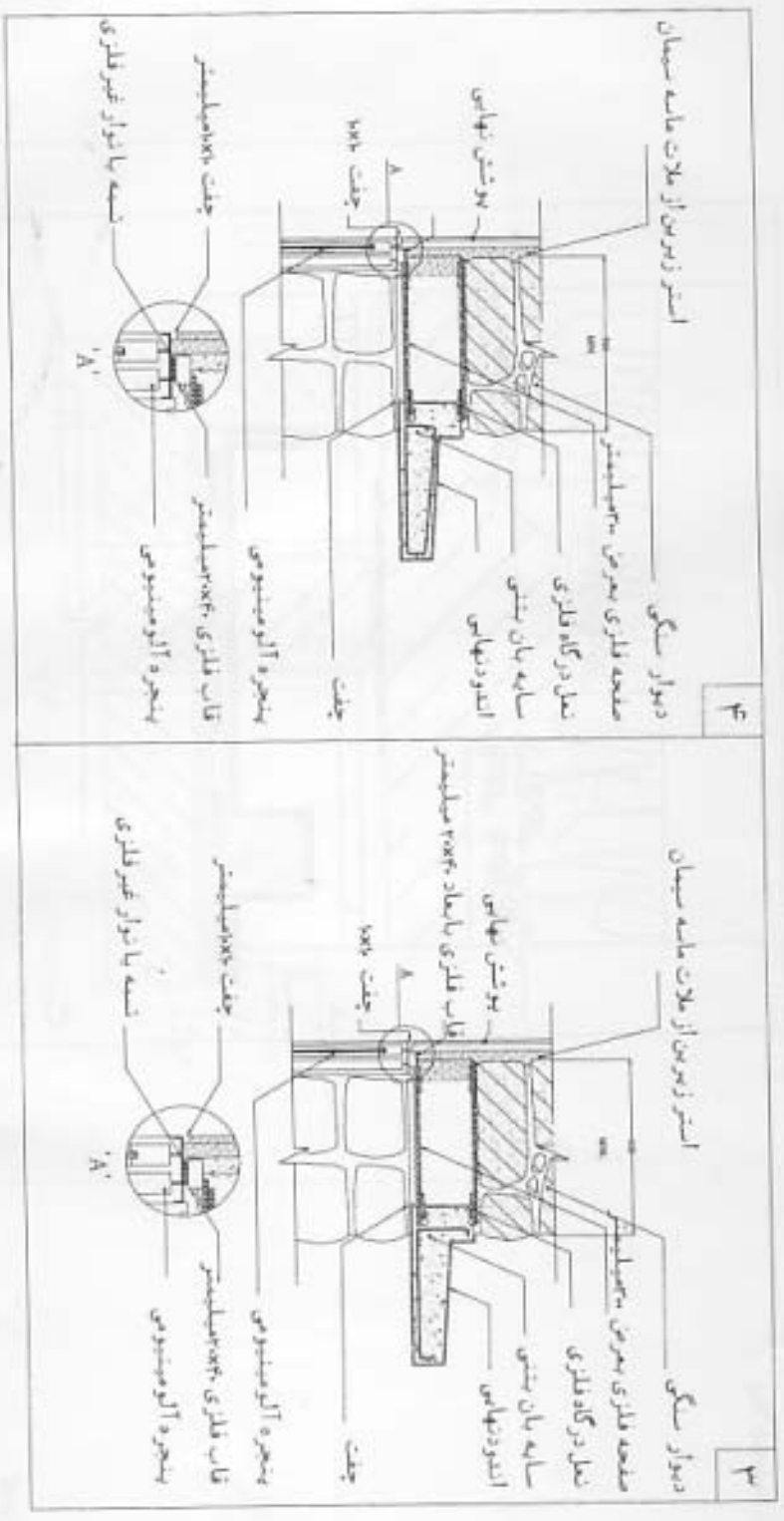
۴- در جزئیات اتصال استانه فلزی در ورودی در طبقه همکف، کدام گزینه زیر صحیح می باشد؟





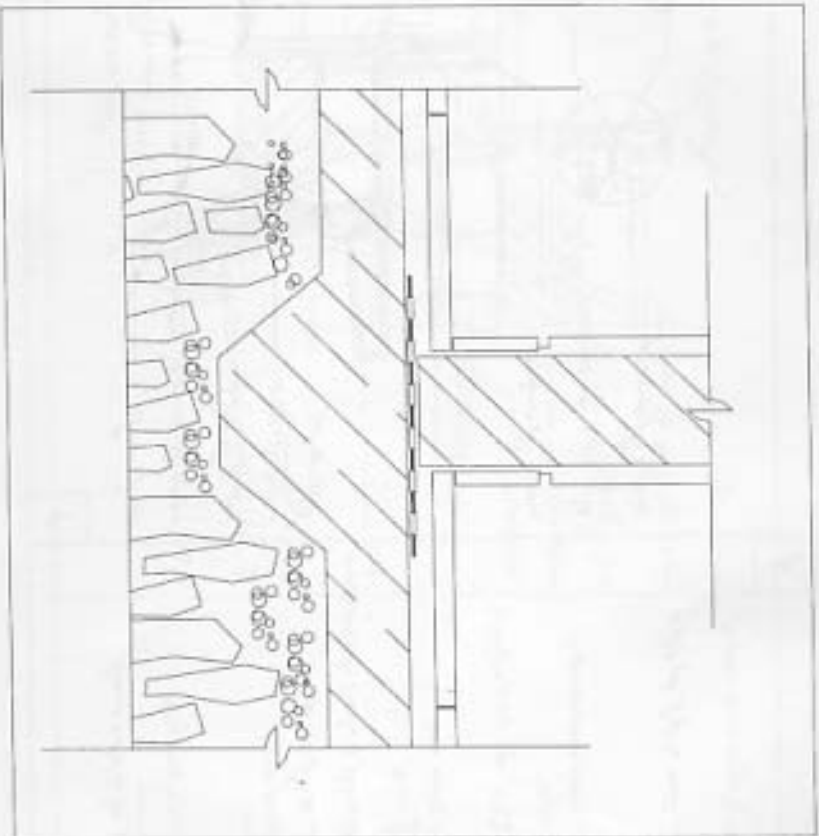
۹۷- در جزئیات سایه بان بتنی کدام گزینه زیر صحیح می باشد؟





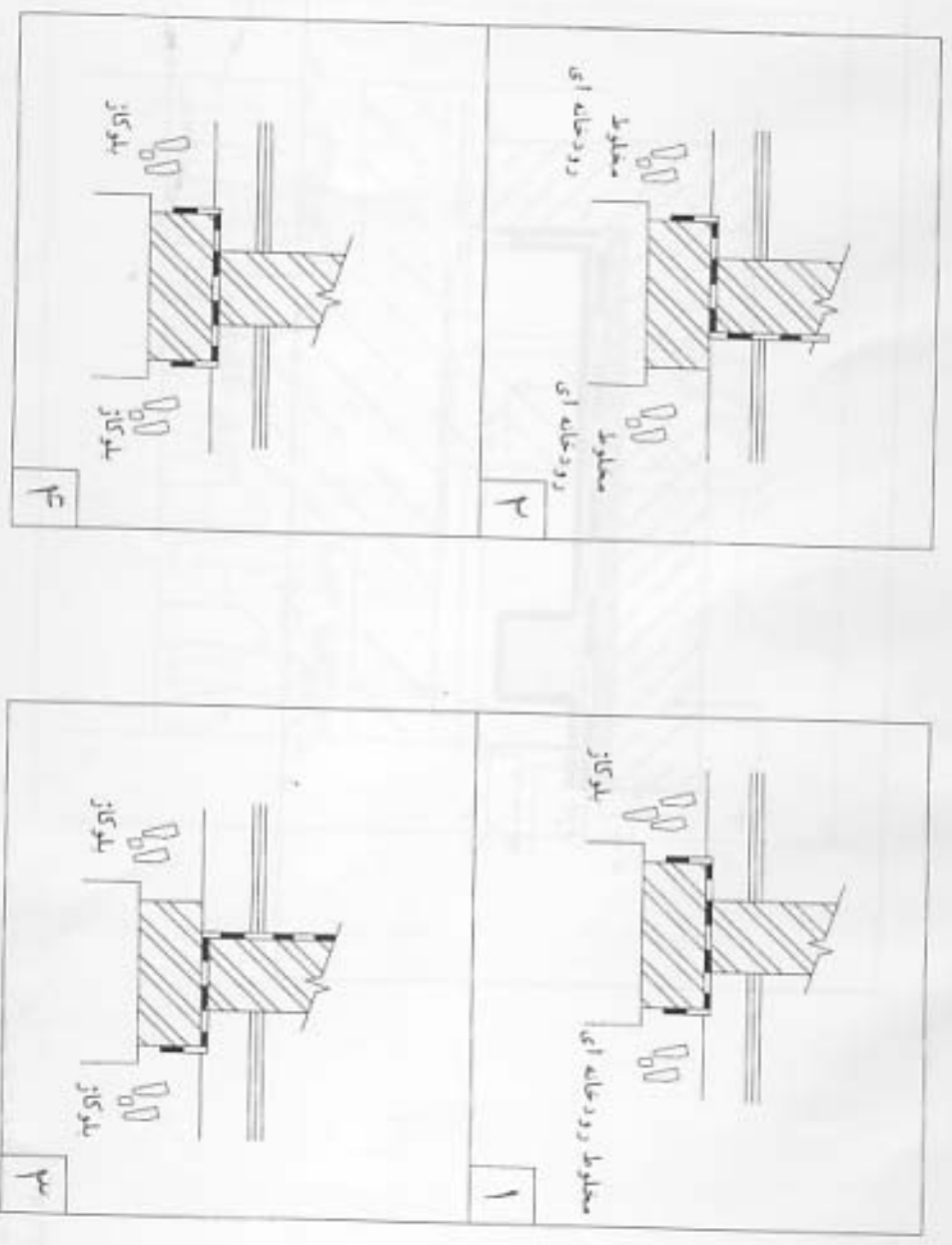
۹۸- در جزئیات دیوار تپه ای زیر، کلام مورد صحیح نمی باشد؟

- ۱) تیر کوبی
- ۲) سیم
- ۳) بلوکاز
- ۴) قرینیز





۱۰۰- از تصاویر زیر، کدامیک مقطع صحیح دیوار اتاق به اتاق می باشد؟



با آرزوی توفیق الهی  
دفتر امور مقررات ملی ساختمان

